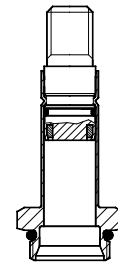


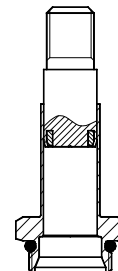
Gruppo tubo guida 2/2 NC Ø10 ottone per corrente alternata e continua

CODICE	TENUTA	SERIE VALVOLA
10128010	NBR	E105A
10128040	EPDM	E112X
10128020	FPM	E116X



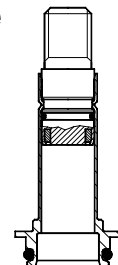
Gruppo tubo guida 2/2 NC Ø10 inox per corrente alternata e continua

CODICE	TENUTA	SERIE VALVOLA
10128SI10 10128SI40 10128SI20	NBR EPDM FPM	E107C - E177C
		E107D - E177D
		E107E - E177E
		E107F - E177F
		E111A E118C E118D



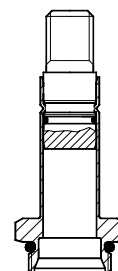
Gruppo tubo guida a flangia 2/2 NC Ø10 ottone nichelato chimicamente per corrente alternata e continua

CODICE	TENUTA	SERIE VALVOLA
11762K10	NBR DVGW	E135
11762K40	EPDM WRC	
11762K20	FPM	



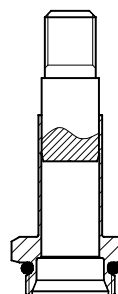
Gruppo tubo guida 2/2 NC Ø10 ottone per corrente continua

CODICE	TENUTA	SERIE VALVOLA
10219010	NBR	D105A
10219040	EPDM	D112X
10219020	FPM	D116X



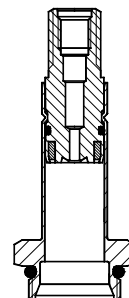
Gruppo tubo guida 2/2 NC Ø10 inox per corrente continua

CODICE	TENUTA	SERIE VALVOLA
10219SI10 10219SI40 10219SI20	NBR EPDM FPM	D107C - D177C
		D107D - D177D
		D107E - D177E
		D107F - D177F
		D111A D118C D118D



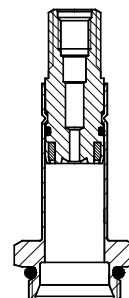
**Gruppo tubo guida 3/2 NC Ø10 ottone per corrente alternata e continua
Foro Ø1**

CODICE	TENUTA	SERIE VALVOLA
10340210	NBR	E305A
10340240	EPDM	E312X
10340220	FPM	E316X



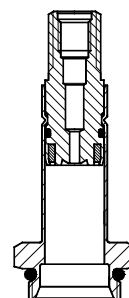
**Gruppo tubo guida 3/2 NC Ø10 ottone per corrente alternata e continua
Foro Ø1,5**

CODICE	TENUTA	SERIE VALVOLA
10340010	NBR	E305A
10340040	EPDM	E312X
10340020	FPM	E316X



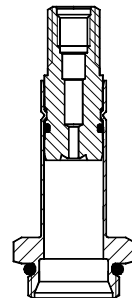
**Gruppo tubo guida 3/2 NC Ø10 ottone per corrente alternata e continua
Foro Ø1,7**

CODICE	TENUTA	SERIE VALVOLA
10340110	NBR	E305A
10340140	EPDM	E312X
10340120	FPM	E316X



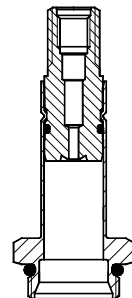
**Gruppo tubo guida 3/2 NC Ø10 ottone per corrente continua
Foro Ø1**

CODICE	TENUTA	SERIE VALVOLA
10341210	NBR	D305A
10341240	EPDM	D312X
10341220	FPM	D316X



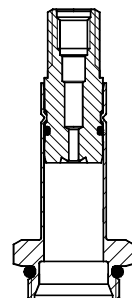
**Gruppo tubo guida 3/2 NC Ø10 ottone per corrente continua
Foro Ø1,5**

CODICE	TENUTA	SERIE VALVOLA
10341010	NBR	D305A
10341040	EPDM	D312X
10341020	FPM	D316X



**Gruppo tubo guida 3/2 NC Ø10 ottone per corrente continua
Foro Ø1,7**

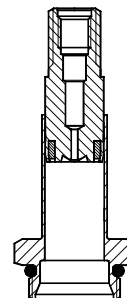
CODICE	TENUTA	SERIE VALVOLA
10341110	NBR	D305A
10341140	EPDM	D312X
10341120	FPM	D316X



Gruppo tubo guida 3/2 NC Ø10 inox per corrente alternata e continua Foro Ø1

CODICE	TENUTA	SERIE VALVOLA
10340SI210	NBR	E305A
10340SI240	EPDM	E311A *
10340SI220	FPM	E312X
		E316X

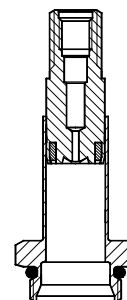
* Per versioni con anello in argento contattare la casa produttrice



Gruppo tubo guida 3/2 NC Ø10 inox per corrente alternata e continua Foro Ø1,5

CODICE	TENUTA	SERIE VALVOLA
10340SI010	NBR	E305A
10340SI040	EPDM	E311A *
10340SI020	FPM	E312X
		E316X

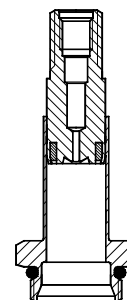
* Per versioni con anello in argento contattare la casa produttrice



Gruppo tubo guida 3/2 NC Ø10 inox per corrente alternata e continua Foro Ø1,7

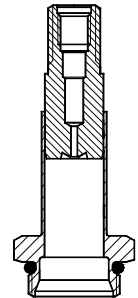
CODICE	TENUTA	SERIE VALVOLA
10340SI110	NBR	E305A
10340SI140	EPDM	E311A *
10340SI120	FPM	E312X
		E316X

* Per versioni con anello in argento contattare la casa produttrice



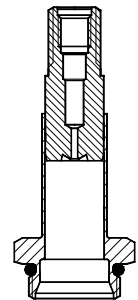
**Gruppo tubo guida 3/2 NC Ø10 inox per corrente continua
Foro Ø1**

CODICE	TENUTA	SERIE VALVOLA
10341SI210	NBR	D305A
10341SI240	EPDM	D311A
10341SI220	FPM	D312X
		D316X



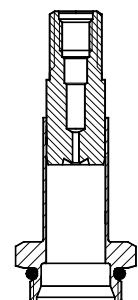
**Gruppo tubo guida 3/2 NC Ø10 inox per corrente continua
Foro Ø1,5**

CODICE	TENUTA	SERIE VALVOLA
10341SI110	NBR	D305A
10341SI140	EPDM	D311A
10341SI20	FPM	D312X
		D316X



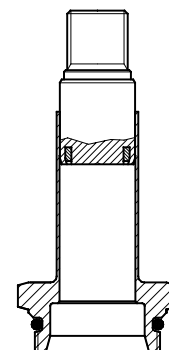
**Gruppo tubo guida 3/2 NC Ø10 inox per corrente continua
Foro Ø1,7**

CODICE	TENUTA	SERIE VALVOLA
10341SI110	NBR	D305A
10341SI140	EPDM	D311A
10341SI120	FPM	D312X
		D316X



Gruppo tubo guida 2/2 NC Ø13 inox per corrente alternata e continua

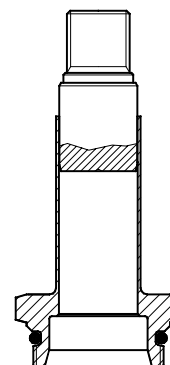
CODICE	TENUTA	SERIE VALVOLA
12456010 12456040 12456020	NBR EPDM FPM	E106A
		E106B
		E107G
		E107H
		E107I
		E107M
		E107R
		E108
		E109
		E110 *
		E114
		E119
		E320



* Per versioni con anello in argento contattare la casa produttrice

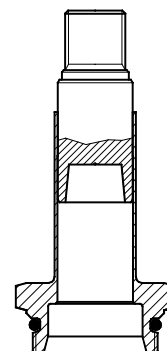
Gruppo tubo guida 2/2 NC Ø13 inox per corrente continua

CODICE	TENUTA	SERIE VALVOLA
12457010 12457040 12457020	NBR EPDM FPM	D106A
		D106B
		D107G
		D107H
		D107I
		D107M
		D107R
		D108C
		D108D
		D109
		D110
		D114
		D119
		D320



Gruppo tubo guida 2/2 NC Ø13 inox per valvole 108 da G3/4" e G1" in corrente continua

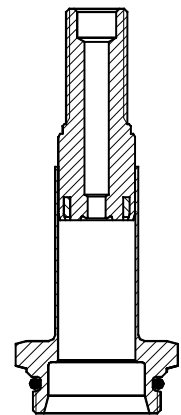
CODICE	TENUTA	SERIE VALVOLA
12465010	NBR	D108E D108F
12465040	EPDM	
12465020	FPM	



Gruppo tubo guida 3/2 NC Ø13 inox per corrente alternata e continua Foro Ø2

CODICE	TENUTA	SERIE VALVOLA
12464110	NBR	E306A
12464140	EPDM	E306B
12464120	FPM	E310 *
		E314X

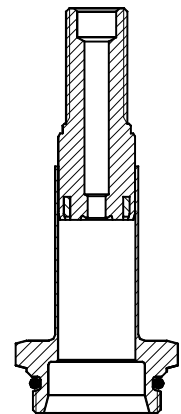
* Per versioni con anello in argento contattare la casa produttrice



Gruppo tubo guida 3/2 NC Ø13 inox per corrente alternata e continua Foro Ø2.4

CODICE	TENUTA	SERIE VALVOLA
12464010	NBR	E306A
12464040	EPDM	E306B
12464020	FPM	E310 *
		E314X

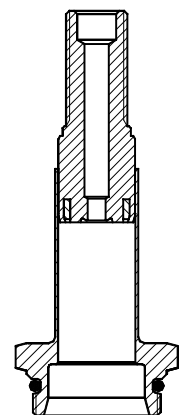
* Per versioni con anello in argento contattare la casa produttrice



Gruppo tubo guida 3/2 NC Ø13 inox per corrente alternata e continua Foro Ø2.8

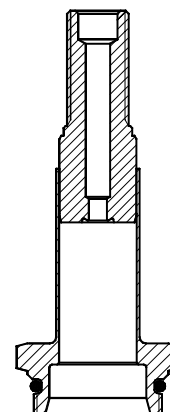
CODICE	TENUTA	SERIE VALVOLA
12464210	NBR	E306A
12464240	EPDM	E306B
12464220	FPM	E310 *
		E314X

* Per versioni con anello in argento contattare la casa produttrice



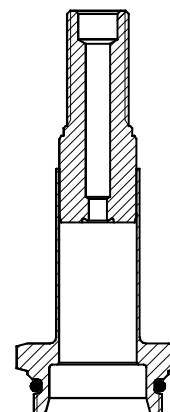
**Gruppo tubo guida 3/2 NC Ø13 inox per corrente continua
Foro Ø2**

CODICE	TENUTA	SERIE VALVOLA
12462110	NBR	D306A
12462140	EPDM	D306B
12462120	FPM	D310
		D314X



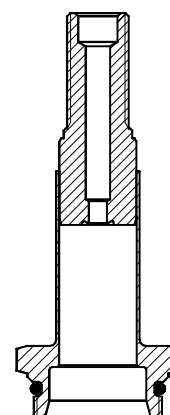
**Gruppo tubo guida 3/2 NC Ø13 inox per corrente continua
Foro Ø2.4**

CODICE	TENUTA	SERIE VALVOLA
12462010	NBR	D306A
12462040	EPDM	D306B
12462020	FPM	D310
		D314X



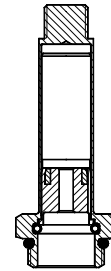
**Gruppo tubo guida 3/2 NC Ø13 inox per corrente continua
Foro Ø2.8**

CODICE	TENUTA	SERIE VALVOLA
12462210	NBR	D306A
12462240	EPDM	D306B
12462220	FPM	D310
		D314X



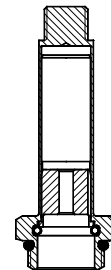
Gruppo tubo guida 2/2 NA Ø10 ottone per corrente alternata e continua

CODICE	TENUTA	SERIE VALVOLA
11170010	NBR	E205A
11170040	EPDM	E212X
11170020	FPM	E216X
		E218C
		E218D



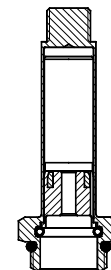
Gruppo tubo guida 2/2 NA Ø10 ottone per corrente continua

CODICE	TENUTA	SERIE VALVOLA
11171010	NBR	D205A
11171040	EPDM	D212X
11171020	FPM	D216X
		D218C
		D218D



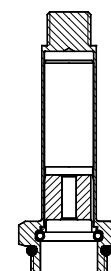
Gruppo tubo guida 2/2 NA Ø10 inox per corrente alternata e continua

CODICE	TENUTA	SERIE VALVOLA
11170SI10	NBR	E205A
11170SI40	EPDM	E207C - E277C
11170SI20	FPM	E207D - E277D
		E207E - E277E
		E207F - E277F
		E212X
		E216X
		E218C
		E218D



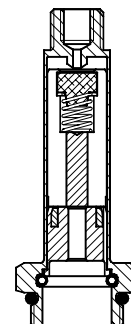
Gruppo tubo guida 2/2 NA Ø10 inox per corrente continua

CODICE	TENUTA	SERIE VALVOLA
11171SI10	NBR	D205A
11171SI40	EPDM	D207C - D277C
11171SI20	FPM	D207D - D277D
		D207E - D277E
		D207F - D277F
		D212X
		D216X
		D218C
		D218D



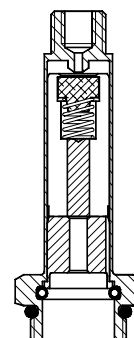
Gruppo tubo guida 3/2 NA Ø10 ottone per corrente alternata e continua

CODICE	TENUTA	SERIE VALVOLA
11174010	NBR	E307A
11174040	EPDM	E312X
11174020	FPM	E317X



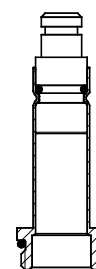
Gruppo tubo guida 3/2 NA Ø10 ottone per corrente continua

CODICE	TENUTA	SERIE VALVOLA
11175010	NBR	D307A
11175040	EPDM	D312X
11175020	FPM	D317X



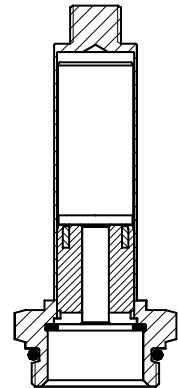
Gruppo tubo guida 2/2 NC Ø7 ottone per corrente continua

CODICE	TENUTA	SERIE VALVOLA
10448010	NBR	D121L
10448040	EPDM	
10448020	FPM	



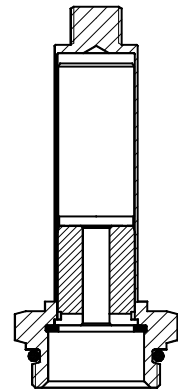
Gruppo tubo guida 2/2 NA Ø13 ottone per corrente alternata e continua

CODICE	TENUTA	SERIE VALVOLA
11172010 11172040 11172020	NBR EPDM FPM	E206A E206B E214X E207G E207H E207I E207M E207R E219C E219D



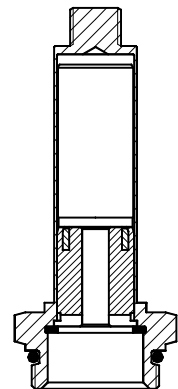
Gruppo tubo guida 2/2 NA Ø13 ottone per corrente continua

CODICE	TENUTA	SERIE VALVOLA
11173010 11173040 11173020	NBR EPDM FPM	D206A D206B D214X D207G D207H D207I D207M D207R D219C D219D



Gruppo tubo guida 2/2 NA Ø13 inox per corrente alternata e continua

CODICE	TENUTA	SERIE VALVOLA
11172SI10 11172SI40 11172SI20	NBR EPDM FPM	E206A E206B E210 E214X E207G E207H E207I E207M E207R E219C E219D



Gruppo tubo guida 2/2 NA Ø13 inox per corrente continua

CODICE	TENUTA	SERIE VALVOLA
11173SI10 11173SI40 11173SI20	NBR EPDM FPM	D206A D206B D210 D214X D207G D207H D207I D207M D207R D219C D219D

