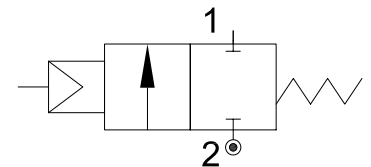


DESCRIZIONE

Valvola 2 vie bistabile (a doppio effetto) modulare con comando pneumatico.

PRESENTAZIONE

- Ideale per la miscelazione dei fluidi
- Modularità tramite connessioni flangiate
- Funzionamento anti colpo d'ariete con ingresso sotto l'otturatore
- Indicatore visivo di posizione
- Otturatore in PTFE
- Sistema di tenuta senza manutenzione
- Versione normalmente aperta disponibile su richiesta
- Filettatura pilotaggio: G1/8"
- Posizione di montaggio indifferente



IMPIEGO: Imballaggio, Macchine riempimento liquidi, Macchine da stampa, Attrezzature mediche e farmaceutiche, Industria chimica, Trattamento schiume industriali, Smaltimento acque reflue

CONNESSIONE: Uscita filettata (GAS o NPT)

KIT DI CONNESSIONE: Flangia ingresso (flangia+OR+viti+dadi) cod.14913000
 Kit connessione moduli (OR+viti+dadi) cod.14914000
 Tappo chiusura (flangia+OR+viti+dadi) cod.14915000

CARATTERISTICHE VALVOLA

Pressione fluido	Fino a max 16bar (232psi)
Pressione pilotaggio	da 4.5bar (vedi tabella)
Fluido di controllo	Gas neutri, Aria
Materiale del corpo	Acciaio inox AISI 316
Tenute	PTFE
Materiale attuatore	AISI 304
Dimensione attuatore	50mm
Fluidi	Acqua, Alcool, Oli, Carburanti, Vapore, Gas naturali o liquidi, Solventi organici, Acidi e soluzioni alcaline
Viscosità fluido	Max 600cSt (mm ² /s)
Temperatura fluido	-10°C a +180°C
Temperatura ambiente	-10°C a +80°C
Tipo di controllo	A doppio effetto

CODICE	DN (Ø)	Pressione Pilotaggio	Pressione massima	A	L	K	2-ØF	E	ØD	Ød	G	SW
	mm	bar	bar	mm	mm	mm	mm	mm	mm	mm		mm
PM150DGW15/V	DN20	4.5	14	153	76	35	8.5	50	25	18	G1/2"	27
PM150FGW25/V	DN25	4.5	8	153	90	46	8.5	57	32	24	G1"	39

